



T4

2eme étage

Séjour/cuisine	31.20 m ²
Sdb	5.33 m ²
Sanit.	1.99 m ²
Entrée	6.26 m ²
Dressing	2.81 m ²
Degt.	2.83 m ²
Chambre 3	9.17 m ²
Chambre 2	12.56 m ²
Chambre 1	9.02 m ²
Cellier	2.97 m ²
Total surface habitable	84.13 m ²
Terrasse	9.04 m ²
Terrasse	6.02 m ²
Total surfaces annexes	15.07 m ²
Total surfaces privatives	99.19 m ²

LEGENDE

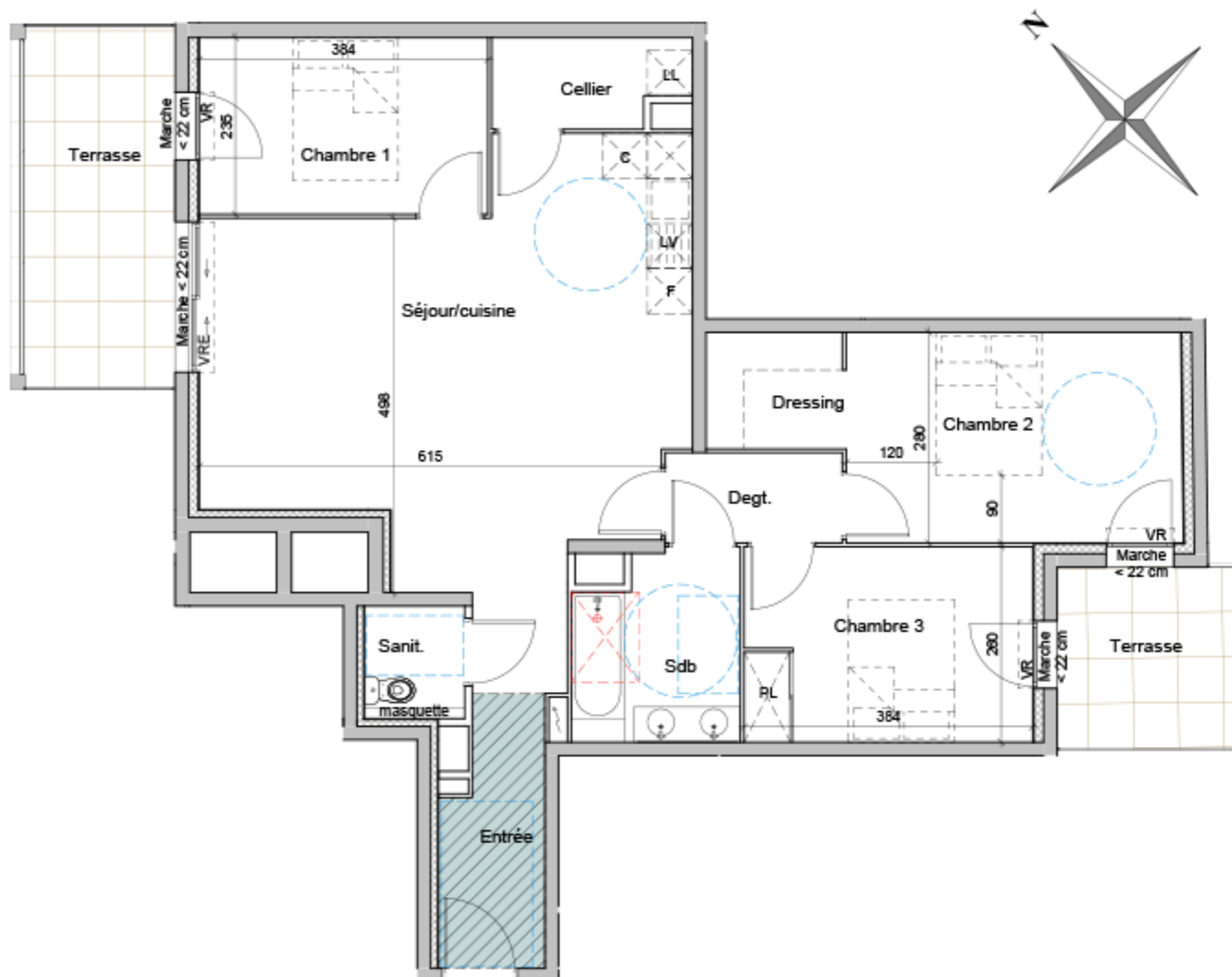
Cuisson	C	Volet roulant électrique	VRE
Réfrigérateur	F	Volet roulant	VR
Lave-linge	LL	Tableau électrique	
Lave-vaisselle	LV	Faux-plafond	
Placard	PL	Zone de Douche 90x120cm + siphon	

PRIX DE VENTE

DATE

SIGNATURE

VOTRE CONTACT



1 : 70

18/06/2020

Indice : 0

NOTA : Des modifications sont susceptibles d'être apportées à ce plan en fonction des nécessités techniques de réalisation et en ce qui concerne les équipements. Les surfaces indiquées ainsi que l'encombrement des gaines et la profondeur des placards sont approximatifs. Les retombées, soffites, faux-plafonds, canalisations et gaines sont données à titre indicatif. L'emplacement et le nombre de jardinières sont susceptibles d'être modifiés en fonction des nécessités techniques de réalisation, les jardinières n'étant pas fournies. Un dénivelé peut exister entre le niveau fini intérieur du logement et le niveau fini extérieur de la terrasse en fonction des nécessités techniques de réalisation.